






DAS BILDUNGSZIEL  
DER REALSCHULE   
IST EINE ERWEITERTE  
 ALLGEMEINE  
BILDUNG, DIE DEN  
SCHÜLERINNEN UND  
SCHÜLERN ENTWEDER  
DEN BESUCH EINER  
WEITERFÜHRENDEN  
 SCHULE ODER  
DEN WEG IN DIE   
BERUFS-AUSBILDUNG  
ERMÖGLICHT.



 **Realschule Wolbeck**  
Wir fördern Verantwortung

- \_ 550 Schülerinnen und Schüler in 19 Klassen
- \_ 34 Lehrerinnen und Lehrer
- \_ Schulsozialpädagoge
- \_ Unterrichtszeiten: 8.00 – 13.20 Uhr / Mittagspause: 13.20 – 14.20 Uhr / Nachmittagsunterricht: 14.20 – 15.55 Uhr
- \_ Nachmittagsbetreuung bis 15.20 Uhr
- \_ Wahlpflichtfächer: Kunst, Biologie, Französisch, Informatik, Wirtschaft
- \_ Hausaufgabenhilfe in der Nachmittagsbetreuung
- \_ Kiosk und Mensa mit vielseitigem Angebot
- \_ Medienerziehung (u. a. verantwortungsvoller Umgang mit sozialen Netzwerken)
- \_ Einbindung Neuer Medien in den Fachunterricht
- \_ Rechtschreibtraining (LRS)
- \_ Lese- und Sprachförderung
- \_ Mototherapie (Kl. 5 – 7)
- \_ Drogenprävention ab Klasse 6
- \_ Speziell ausgebildete Beratungslehrer
- \_ AGs (Online-Schülerzeitung, Vivarium, Kunstprojekte, Schulband)
- \_ Laptops in den Naturwissenschaften
- \_ Intensive Berufswahlvorbereitung (Gütesiegel!)
- \_ Kooperation mit Unternehmen aus Münster
- \_ Freiwilliges Auslandspraktikum (Kl. 9/10)
- \_ Schul- und Sportfeste
- \_ Kletterwand auf dem Schulhof
- \_ Von Schülerinnen und Schülern gestalteter Aufenthalts- und Ruheraum

Die Realschule Wolbeck zeichnet sich durch ihr hohes Engagement auch außerhalb der normalen Unterrichtsgestaltung aus:

-  Als einzige Realschule in Münster haben wir an dem Modellversuch „Selbstständige Schule“ teilgenommen.
-  Die Berufsberatung der Realschule Wolbeck wurde mit dem Gütesiegel „Berufswahl- und ausbildungsfreundliche Schule“ ausgezeichnet.
-  In zahlreichen Projekten übernehmen Schülerinnen und Schüler Verantwortung in der Schulgemeinschaft.

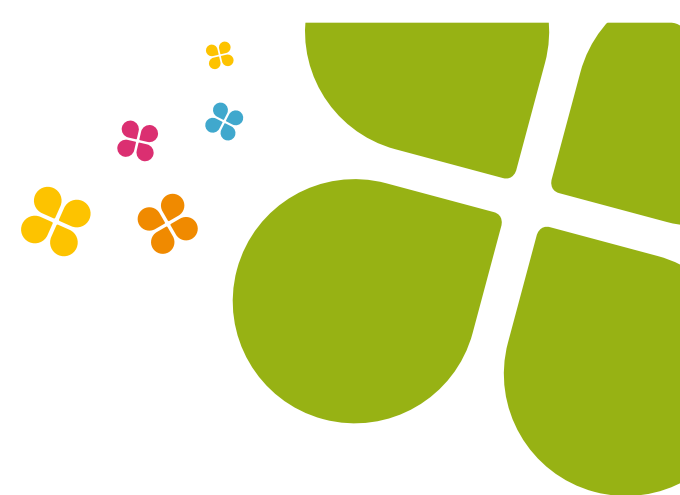
**Kooperationspartner**

Agentur ‚nur|design.text‘  
Aschendorff-Verlag  
Diakonisches Werk Münster  
Kinder- und Jugendhaus Wolbeck  
Universität Münster (WWU)  
Verein für Mototherapie  
Westfalen AG

**Realschule Wolbeck**

von-Holte-Straße 56  
48167 Münster  
Tel: 0 25 06 . 8 11-30  
Fax: 0 25 06 . 8 11-344  
info@realschule-wolbeck.de  
www.realschule-wolbeck.de

www.realschule-wolbeck.de



 **Realschule Wolbeck**  
Wir fördern Verantwortung



**BETREUEN  
FÖRDERN  
FORDERN**

www.realschule-wolbeck.de

# Liebe Eltern, liebe Schülerinnen und Schüler!

Ich freue mich, dass Sie sich für die Realschule Wolbeck interessieren.

Die Wahl der richtigen Schule ist für den weiteren Lebensweg von großer Bedeutung. Damit Sie diese Entscheidung sinnvoll treffen können, möchten wir Ihnen in diesem Faltblatt Informationen zur Realschule als Schulform und insbesondere zur Realschule Wolbeck geben.

Besuchen Sie uns doch auf unserer Internetseite. Dort finden Sie ausführliche Informationen rund um unsere Schule.

Ihre

Birgit Wenninghoff  
Realschulrektorin



Das Fördern von selbständigem und eigenverantwortlichem Handeln und Lernen ist uns wichtig. Als einzige Realschule in Münster haben wir an dem Modellversuch „Selbstständige Schule“ teilgenommen. Die Erfahrungen aus diesem Projekt helfen uns auch weiterhin, unser Schulprogramm optimal umzusetzen:

**Durch Methodentraining fördern** wir selbständiges und eigenverantwortliches Lernen. Es wird in Lerntrainingseinheiten gelehrt und im Unterricht gezielt eingesetzt und gefördert.

**Verantwortung übernehmen** können unsere Schülerinnen und Schüler z. B. bei der Tierpflege im Vivarium (Kleintierzoo) oder der Arbeit in der Schülerversammlung.

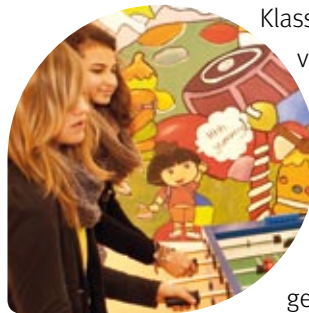


Als Streitschlichter, Busbegleiter, Hausaufgabenhelfer, Klassenpaten, Rechtschreibtrainer, Online-Redakteure der Schülerzeitung, Schulsanitäter oder Sporthelfer können sie sich für andere Schülerinnen und Schüler einsetzen.

**Soziales Lernen.** Auf Wandertagen und Klassenfahrten, bei Lese- und Sportnächten, dem Kennenlerntag in Klasse 5, Tagen religiöser Orientierung und vielen anderen Aktivitäten können unsere Kinder und Jugendlichen auch außerhalb des Unterrichts vielfältige Erfahrungen im Umgang miteinander machen.



Alle Schülerinnen und Schüler können nach der 6. Stunde in der neuen Schulmensa essen. Die Schülerinnen und Schüler, die Nachmittagsunterricht haben, können zudem in der verbindlichen **Mittagspause** (13.20 – 14.20 Uhr) an verschiedenen Sport- und Spielangeboten teilnehmen. Die **Nachmittagsbetreuung** richtet sich an die Schülerinnen und Schüler der



Klassen 5 – 7. Sie haben die Möglichkeit von Montag bis Donnerstag bis um 15.20 Uhr betreut zu werden. Die Kinder können Freizeitangebote besuchen und an einer professionellen Hausaufgabenbetreuung, die von Mitarbeiter/Innen der Diakonie geleitet wird, teilnehmen.

Die **Einbindung Neuer Medien in den Fachunterricht** ist heute selbstverständlich: Der Computer wird als Arbeitsmittel in allen Jahrgangsstufen regelmäßig eingesetzt. Die Benutzung des PCs als Arbeitsmittel ermöglicht eine differenzierte Förderung aller Jugendlichen.



## WARUM DIE REALSCHULE?

**Die Realschule vermittelt eine ausgewogene Grundbildung** in Deutsch,

Englisch, Mathematik, zwei Fremdsprachen, Natur- und Geisteswissenschaften. Sie bildet die Schülerinnen und Schüler nach ihren Fähigkeiten und Interessen in vielen Fächern aus. Soziales Lernen wird ein immer größerer Bestandteil des Schullebens. Die Berufswahlvorbereitung hat einen hohen Stellenwert.

Die Realschule befähigt die Schülerinnen und Schüler für alle Ausbildungsberufe im kaufmännischen und im gewerblich-technischen Bereich sowie im Handwerk. Der SEK I-Abschluss der Realschule berechtigt zum Besuch der Berufsfachschulen (z. B. Höheren Handelsschule).

Der qualifizierte Abschluss an der Realschule berechtigt zum Besuch der gymnasialen Oberstufe.

Die Realschule bietet Kindern, die etwas mehr Zeit für die Verarbeitung des Lernstoffes brauchen, eine sinnvolle Alternative zum Gymnasium.

»anderen helfen«

»Den richtigen Weg finden«

»Die Schule als Lebensraum begreifen«

